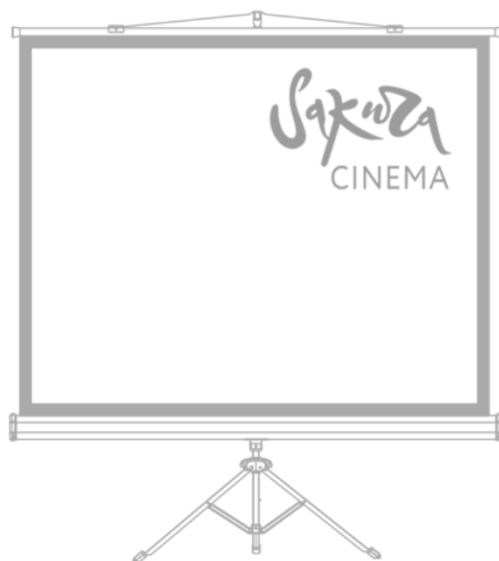


OWNER'S MANUAL РУКОВОДСТВО ПО ЭКСПЛУАТАЦИИ



SAKURA CINEMA TRISCREEN

Переносной напольный экран
для проектора

Меры предосторожности

Перед установкой экрана внимательно прочитайте данную инструкцию.

Во избежание выхода изделия из строя и преждевременного старения полотна:

- не бросайте изделие при транспортировке и хранении
- не располагайте (не храните) вблизи открытых нагревательных приборов
- не допускайте механических повреждений полотна
- рекомендуется не хранить экран в развернутом виде
- при установке и свертывании экрана соблюдайте последовательность действий согласно инструкции
- по возможности не эксплуатируйте экран в пыльных, задымленных помещениях
- не подвергайте полотно экрана длительному воздействию прямых солнечных лучей и не располагайте его вблизи источников тепла
- не используйте для мытья экранов моющие абразивные порошки, химически активные растворы кислот и щелочей, растворители
- не рекомендуется хранение экрана при температуре ниже 0С
- строго соблюдайте порядок установки и сворачивания экрана согласно инструкции

Уход за полотном экрана

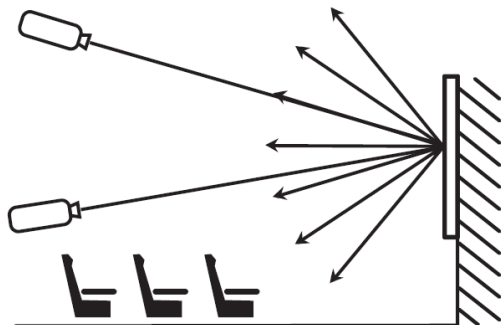
Экраны с типом покрытия полотен Matte White допускается мыть с помощью влажной губки, смоченной в слабом мыльном растворе, либо протирать мягкой салфеткой

Хранение экрана

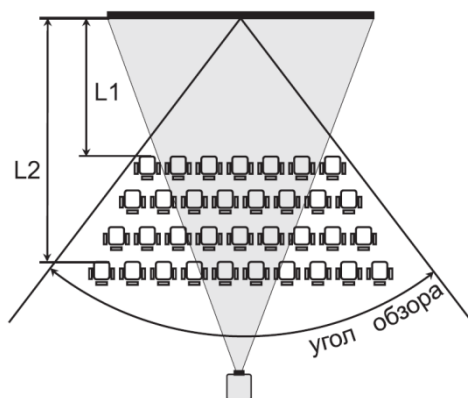
Хранить необходимо в сухом помещении при температуре от +10°C до +30°C, исключив попадание прямых солнечных лучей на изделие

Рекомендации по эксплуатации

Рекомендуемое расположение проектора



Рекомендуемое расположение зрителей



- зрители должны находиться в сегменте угла обзора для типа полотна вашего экрана
- расстояние от экрана до первого ряда зрителей ($L1$) должно быть не менее половины ширины экрана
- расстояние от экрана до первого ряда зрителей ($L2$) не должно превышать шестикратную ширину экрана
- вся плоскость полотна экрана должна быть видна каждому зрителю

Порядок эксплуатации

Установка экрана

- поместите экран в выбранное Вами для установки место, ручкой в противоположную сторону от зрителя
- при необходимости приведите корректор трапеции в рабочее положение и разверните треногу до максимальной ширины
- закрепите корпус экрана в гнезде крепления экрана под прямым углом к полу
- плавно вытяните полотно и зафиксируйте крепежную рамку в гнезде на наконечнике штатива либо на корректоре трапеции
- при необходимости отрегулируйте угол наклона плоскости экрана, используя гнезда для крепежной рамки на корректоре трапеции
- отрегулируйте высоту верхнего края экрана, используя фиксатор регулировки высоты и нижнего края экрана при помощи фиксирующей ручки

Свертывание экрана

- обеспечьте достаточную освещенность перед свертыванием экрана
- используя фиксатор регулировки высоты, опустите верхнюю стойку штатива вниз до упора
- возьмитесь за крепежную рамку и плавно опускайте, придерживая корпус в горизонтальном положении, до плотного залегания натяжной планки в корпус
- при необходимости сложите треногу
- поверните корпус экрана параллельно стойке штатива и поместите фиксирующий выступ на наконечнике стойки в фиксирующее гнездо на торце корпуса, либо отстегните экран от штатива